



SILVER PINE



Adem in...



Beste lezer,

Deze catalogus is voor iedereen die droomt van een nieuw huis. Wij hopen dat u op deze pagina's kunt vinden wat u zoekt. Wij van Silverpine helpen u graag bij het kiezen van uw droomhuis. Een SilverPine woning is in veel opzichten het begin van een nieuw leven.

Met warme groet,

Patricia Jansen

Co-founder SilverPine B.V.





Ontdek

Wonen in hout

Houten woningen uit Finland

De essentie van het Finse geluk komt voort uit een nauwe relatie met de natuur en haar unieke licht. Wij van Silverpine willen de levenskracht van de noordelijke bossen en zonschijn in de levens van mensen brengen. Daarom creëren wij gezonde huizen en gebouwen van hernieuwbaar hout.

WIST U DIT OVER DE KRACHT VAN NOORDELIJK HOUT?



Het duurt minder dan een minuut voordat de hoeveelheid ruw boommateriaal die nodig is om een vrijstaande woning te laten groeien een zomerdag. (*)



Als grondstof voor onze CLT houten huizen gebruiken wij hernieuwbaar hout van Finse zagerijen. Ons hout is PEFC-gecertificeerd.



De antibacteriële natuurlijke verbindingen van dennenbomen elimineren bacteriën en schimmelsporen uit de lucht en uit de structuur van het hout. Dit betekent dat de binnenlucht van onze huizen gezond is, en dat de constructies duurzaam en vochtvrij zijn.

*Gebaseerd op de schatting van het Natural Resources Institute Finland over de jaarlijkse groei van dennenbomen.

A close-up photograph of a wooden surface, possibly a wall or ceiling, featuring a vertical crack that runs through the center. The wood grain is clearly visible, showing concentric growth rings. The lighting is warm and natural, highlighting the texture and color variations of the wood.

MATERIAAL

dat de tand des tijds

doorstaat

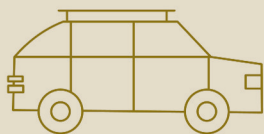


Wij bouwen aan de toekomst

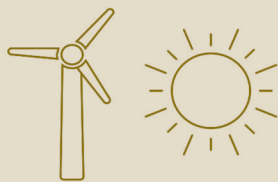
Een woning van Silverpine is een blijvende erfenis voor toekomstige generaties. Houtbouw is het meest milieubewust, omdat bomen tijdens hun groei koolstofdioxide opnemen, dat gedurende de gehele levenscyclus van het gebouw opgeslagen blijft. Het bouwen van een Silverpine huis is een bewuste keuze voor een betere, meer verantwoorde toekomst.

WIST U DIT OVER ONZE DUURZAME PRODUCTIE?

14.220 x



Bomen binden koolstofdioxide uit de atmosfeer aan zichzelf. De gebouwen die wij in 2021 hebben opgeleverd, hebben 30.560.000 kg (* CO₂-uitstoot vastgelegd. Dit komt overeen met een gemiddelde jaarlijkse CO₂-uitstoot van 14.220 personenauto's. (** (***)



2022

In 2022 zijn we op alle eigen locaties van het bedrijf overgestapt op het gebruik van duurzame elektriciteit.



Het maken van onze massieve houten huizen levert aanzienlijk minder reststukken op dan bijvoorbeeld het vervaardigen van een ander type houten huis. De kleine hoeveelheid verspild houtmateriaal wordt gebruikt voor de productie van warmte-energie en gerecyclede producten.

* Normen EN 15804:201 + A1 en EN 15804:201 + A2:2019

** Traficom: gemiddelde CO₂-uitstoot van een gemiddelde personenauto in Finland: 153,5 g/km

*** Statistieken Finland: gemiddelde jaarlijkse kilometerstand van personenauto's in Finland: 14.000 km



Het verbeteren van levenskwaliteit

Het is voor ons belangrijk om gebouwen te ontwerpen die uw levenskwaliteit verbeteren en de tand des tijds doorstaan. Ons R&D-team ontwikkelt en onderzoekt al tientallen jaren verschillende oplossingen. Wij gebruiken veilige methoden die zijn gebaseerd op ons eigen onderzoek en wij produceren al meer dan 60 jaar de mooiste houten huizen. Ons werk eert de Finse tradities en combineert dit met een Nederlandse architectuur en techniek. Al onze huizen voldoen aan het Nederlands bouwbesluit en de strengste BENG-eisen.

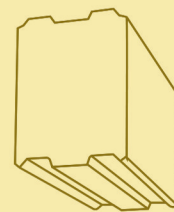
WIST U DIT OVER Silverpine huizen?

M1

Onze gelamineerde houten wanden vallen in bouwmaterialencategorie M1, emissiearme producten. De hoogwaardige lijmen die wij gebruiken voldoen aan de strengste emissie-eisen.



Onze ontwerpen kennen een levenscyclusgerichte benadering en wij besteden altijd aandacht aan functionele ruimtelijke planning en toegankelijkheidseisen.

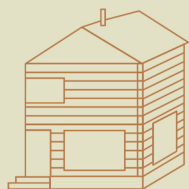


Honka's innovatie, de zero-corner houtstapel log kent nul procent krimp.

SilverPine by Honka - ons verhaal

In 1958 hadden de gebroeders Saarelainen een heldere visie op het gebruik van hout voor het ontwerpen en maken van houten huizen. De liefde voor hout en de gedegen kennis over houtbouw is nog alom aanwezig in de organisatie. Internationaal zijn er meer dan 90.000 huizen gebouwd in meer dan 51 landen. Nederland kent ook een rijke geschiedenis in het bouwen van houten huizen. SilverPine heeft haar hoofdkantoor in het Waterlandse Landsmeer. Een regio waar sommige houten huizen al honderden jaren oud zijn. Elk van onze houten huizen is niet alleen een kunstwerk van de natuur, maar ook een meesterwerk van Fins vakmanschap, met een Nederlandse signatuur. Onze duurzame huizen voldoen aan het Nederlandse bouwbesluit en de strengste energie eisen.

WIST U DIT OVER ONS BEDRIJF?



90.000

Wij hebben meer houtstapelwoningen verkocht dan enig ander bedrijf ter wereld – meer dan 90.000 in 51 landen.



Wij zijn de enige fabrikant van houtstapelbouw woningen met een gecertificeerd kwaliteitssysteem: ISO 9001 kwaliteit en ISO 14001 milieunorm. Het betekent dat alle productieprocessen in het huis systematisch worden gecontroleerd en ontwikkeld.



Onze waarden – gepassioneerd, zorgzaam en gedurfd – omvatten de Honka-spirit.



Moderne *huizen*

De moderne vrijstaande houten huizen van Silverpine combineren duurzaam bouw materiaal met Scandinavische elegantie. De mooie, moderne uitstraling is gecreëerd met eigen innovaties: echt een nul procent krimp en zero-corner oplossing. De grote ramen die typerend zijn voor onze moderne houten huizen brengen licht en een gevoel van ruimte in het interieur, terwijl het natuurlijke houtoppervlak warmte en rust uitstraalt.

Ontdek onze hele collectie: www.silverpine.nl





SilverPine *Sumu*

Sumu charmeert door het natuurlijke licht en de sterke verbinding met de omgeving. De grote landschapsramen laten het licht vrij binnenkomen, met uitzicht in beide richtingen vanuit de woonkamer. Meer privékamers bevinden zich in de vleugels. Een overdekt, beschermt terras verhoogt het wooncomfort en breidt het leven buiten uit tijdens de warme maanden. De efficiënte gelijkvloerse plattegrond is zeer geschikt voor zowel gezinnen met kinderen als stellen. Sumu is levensloopbestendig.

SUMU 134

1A –

Bruto oppervlakte 134,0 m²

Netto oppervlakte 121,5 m²

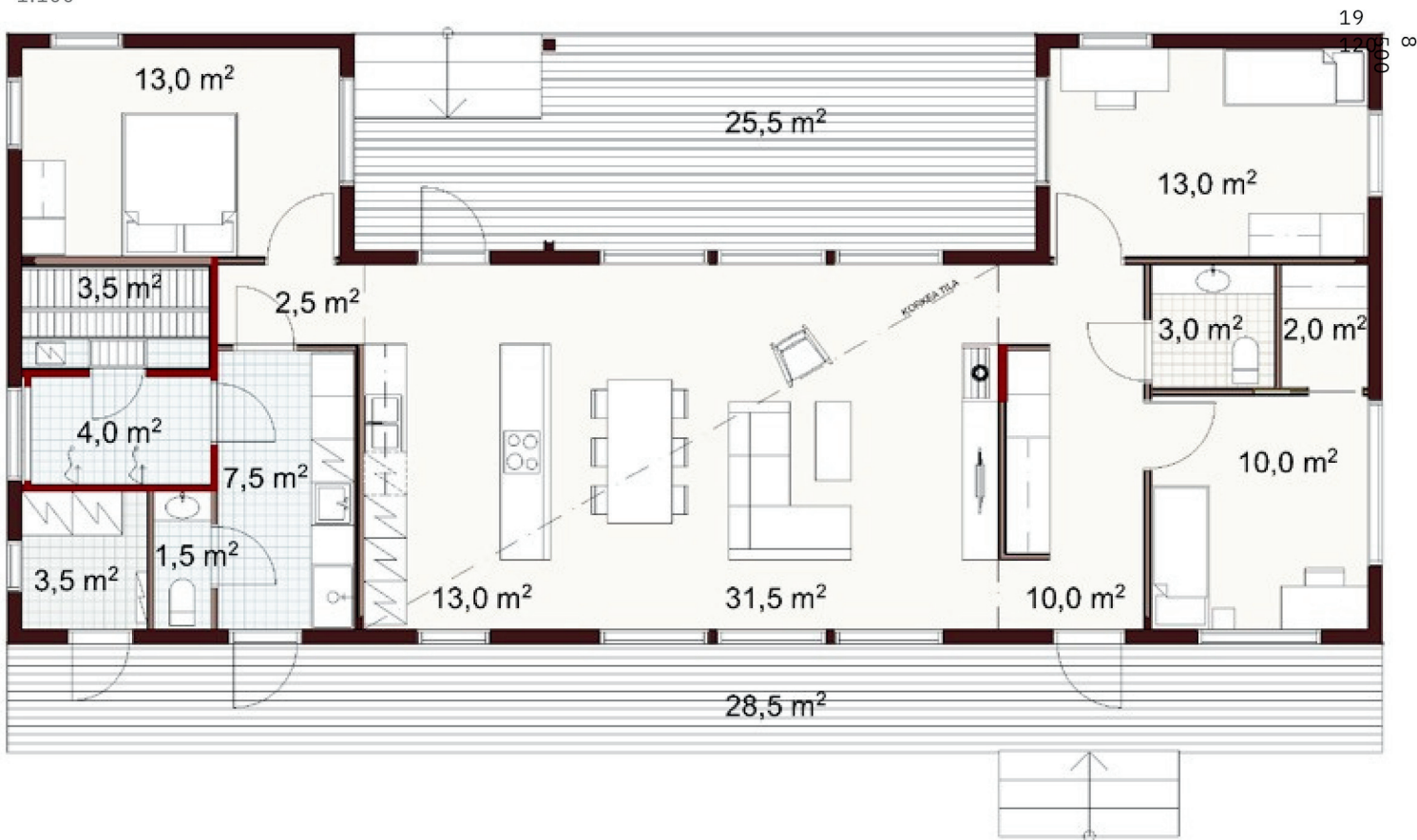
Terras oppervlakte 54,0 m²

[Vind meer plattegrandopties op Silverpine.nl](#)

“De indrukwekkende landschapsramen in twee richtingen en de ruime patio van 25 m² zorgen voor een sterke verbinden gevoel de natuur en het binnenmilieu”



Plattegrond schaal
1:100



De ontwerpen zijn verkrijgbaar in verschillende maten en lay-outs die kunnen worden aangepast aan uw individuele behoeften.



Havu

SilverPine

Havu is een indrukwekkend huis voor een jong gezin met moderne wensen. De grote ramen van de woonkamer met hoog plafond openen naar het landschap en zorgen ook voor licht op de bovenverdieping. De lobby is zeer hoog en biedt veel natuurlijk licht. De grote slaapkamer en woonkamer op de bovenverdieping verhogen het wooncomfort voor de volwassenen van het gezin. In de slaap- en woonkamer kan eenvoudig een externe werkplek worden gemonteerd.



HAVU 168	
1A –	
Bruto oppervlakte	168,0 m ²
Netto oppervlakte	155,5 m ²
Terras oppervlakte	26,5 m ²

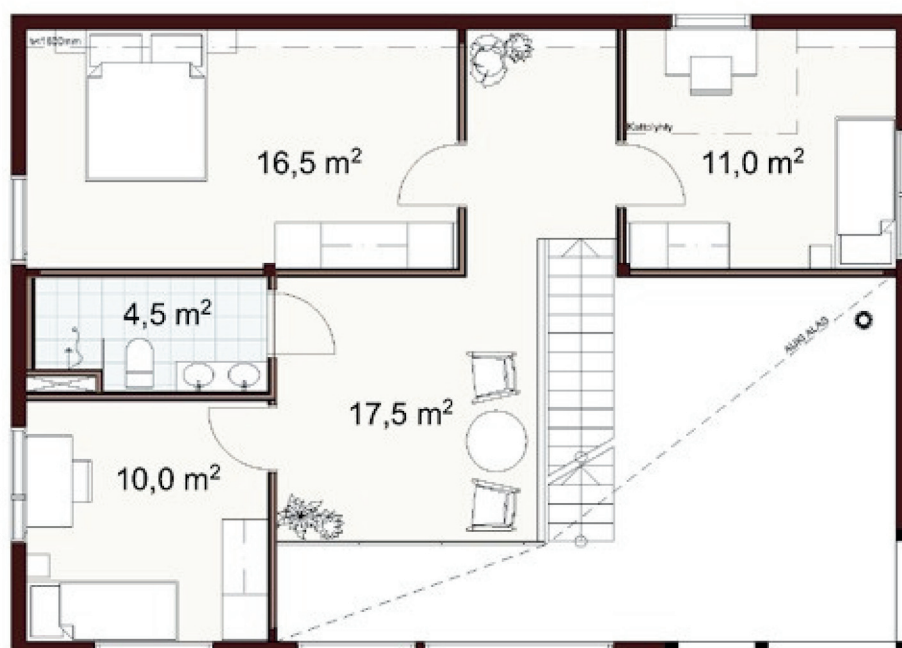
[Vind meer plattegrondopties op Silverpine.nl](#)

“Havu heeft een interessante plattegrond, omdat je via verschillende routes de ruimte kunt bereiken. Maar tegelijkertijd biedt elke ruimte rust en privacy.”

Plattegrond schaal
1:100

11 900

8 500



De ontwerpen zijn verkrijgbaar in verschillende maten en lay-outs die kunnen worden aangepast aan uw individuele behoeften.



Vuolu SilverPine

Vuolu is een elegante, moderne vrijstaande woning. De lobbyachtige lounge ruimte op de bovenverdieping van dit huis met vier slaapkamers kijkt uit op een woonkamer met een hoog plafond. De grote ramen zorgen voor veel natuurlijk licht. Aan weerszijden van het gebouw is een overdekt terras gelegen en een balkon over de volle breedte maakt het indrukwekkende geheel compleet.

VUOLO 163

1A –

Bruto oppervlakte 162,5 m²

Netto oppervlakte 151,5 m²

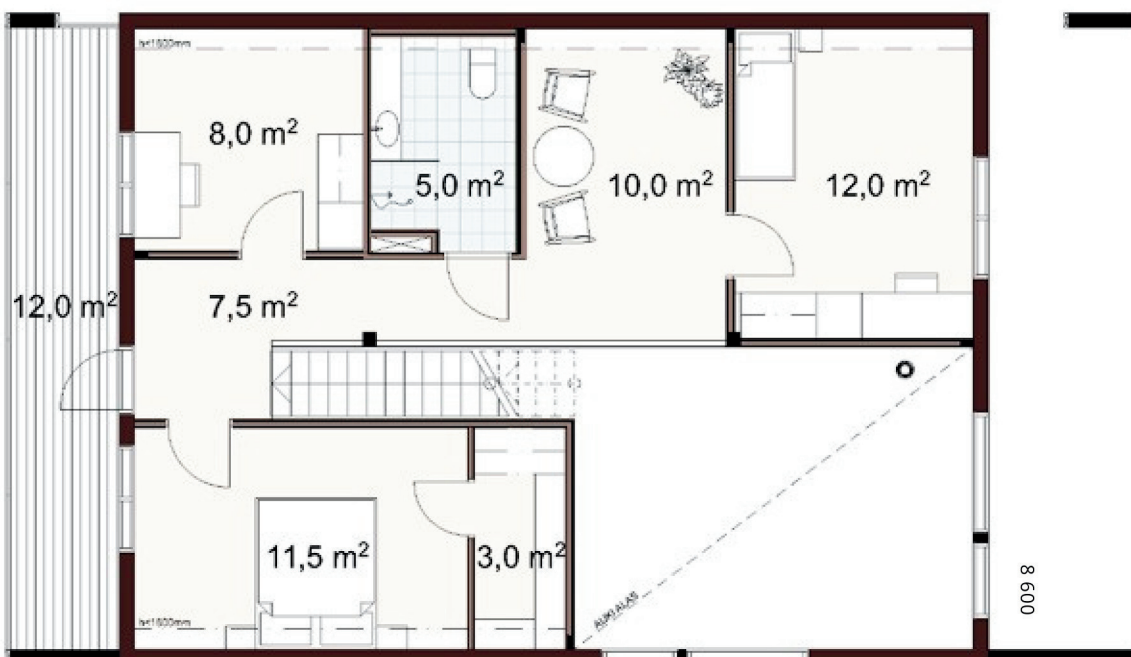
Terrasoppervlak 52,5 m²

[Vind meer](#)

[plattegrondonopties op](#)

Silverpine.nl

“Vuolu heeft een sterk gevoel voor ruimte en een divers interieur.”



De ontwerpen zijn verkrijgbaar in verschillende maten en lay-outs die kunnen worden aangepast aan uw individuele behoeften.



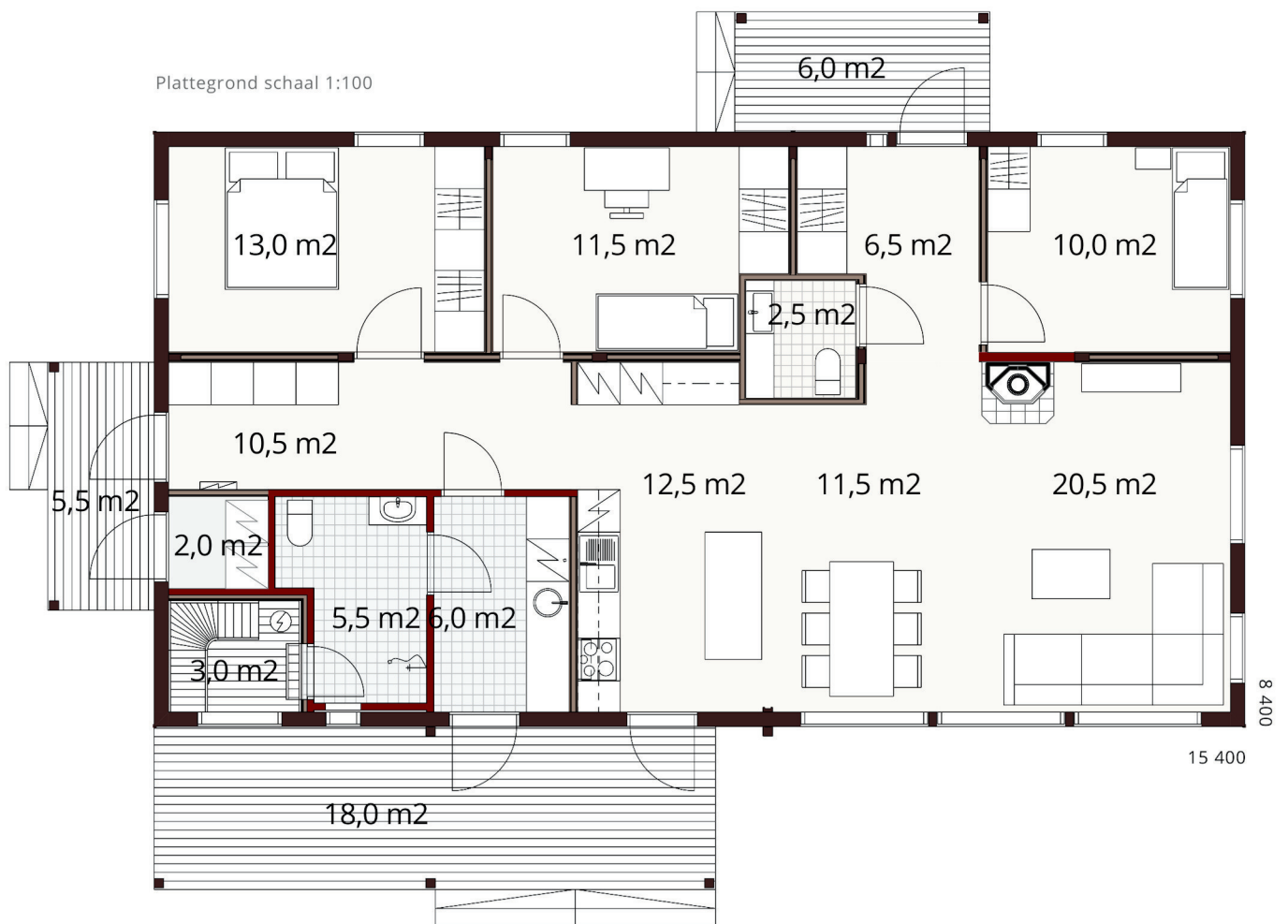
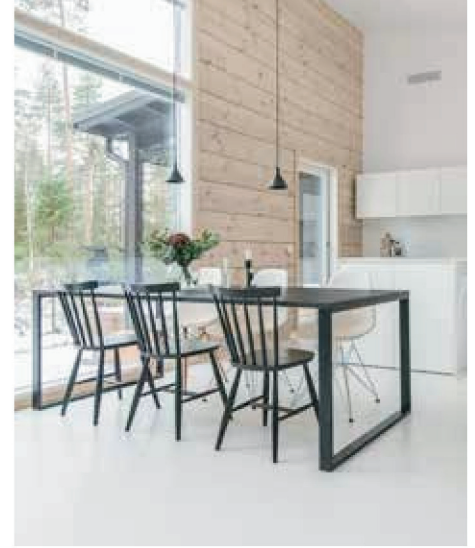
SilverPine *Riekkó*

Riekkó is een gemakkelijke keuze als je droomt van een moderne bungalow: het is een strakke, moderne woning die makkelijk opgaat in de omgeving. De praktische indeling van het model kan naar wens worden aangepast zodat die voldoet aan uw eigen wensen.

RIEKKO 130			
1 A-			
Bruto oppervlakte	129,5	m ²	
Netto oppervlakte	120,0	m ²	
Terrasoppervlak	29,5	m ²	

[Vind meer plattegrondonopties op Silverpine.nl](#)

*Deze bungalow met
lessenaarsdak en serre staat
ideaal in een groene omgeving.*



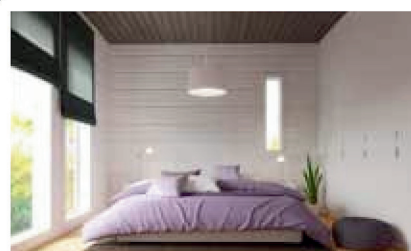
De ontwerpen zijn verkrijgbaar in verschillende maten en lay-outs die kunnen worden aangepast aan uw individuele behoeften.



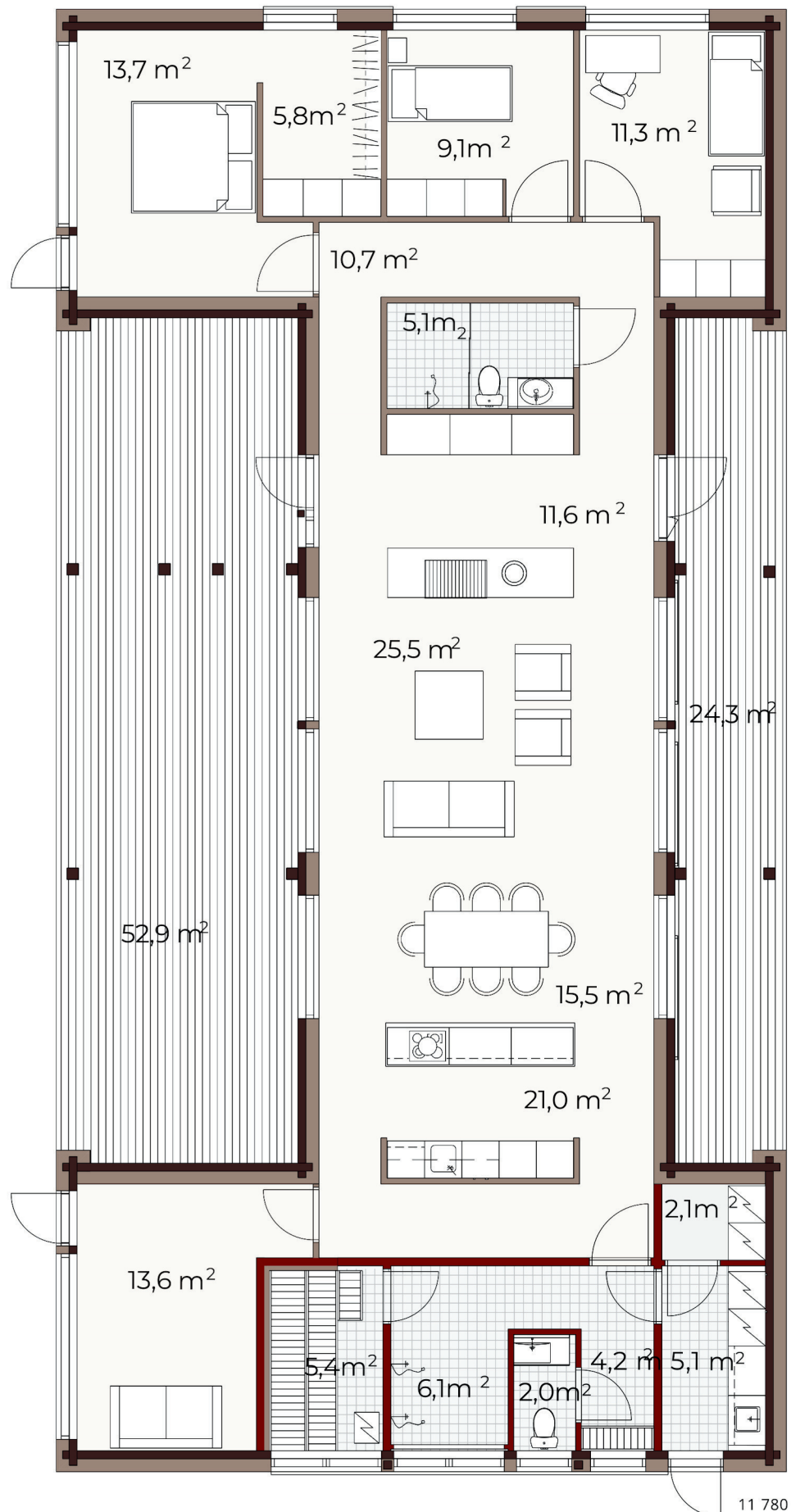
Apollo

SilverPine

De grote raamvlakken, gedeeltelijk afgeschermd door houten shutters, geven structuur aan de Apollogevel, afgewisseld met delen massief hout en pleisterwerk. Het aanpassen van de indeling is eenvoudig: de keuken, de eetkamer en de natte ruimtes bevinden zich in het midden van het huis en openen zich in twee richtingen naar het interieur, en u kunt de indeling van het vloeroppervlak aanpassen aan uw persoonlijke wensen.



APOLLO 200	
1 A -	
Bruto oppervlakte	193,0 m ²
Netto oppervlakte	172,5 m ²
Terrasoppervlak	77,0 m ²



Een groot dakraam laat licht het overdekte atrium binnenstromen.

De ontwerpen zijn verkrijgbaar in verschillende maten en lay-outs die kan worden aangepast aan uw individuele behoeften.

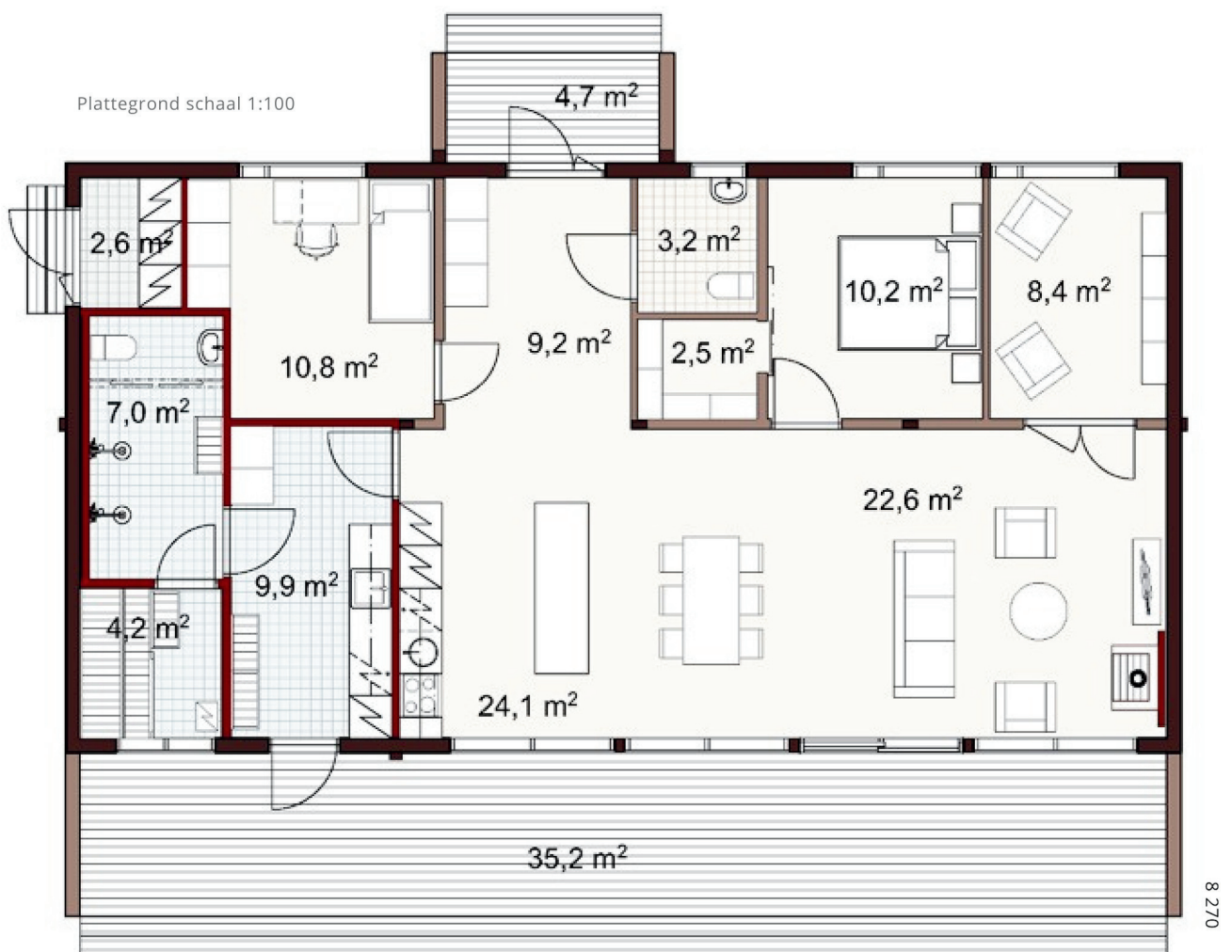
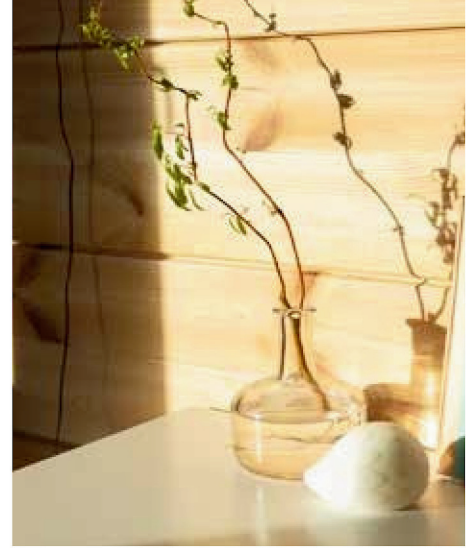


SilverPine *Tuuma*

De huizen uit de Tuuma-collectie spelen met het aangename contrast tussen levend hout en moderne esthetiek. Grote raamoppervlakken en beschutte terras- en balkonvlakken vormen een natuurlijke verbinding tussen de buitenwereld en de woonruimtes.

Tuuma 130	
1A-	
Bruto oppervlakte	129,5 m ²
Netto oppervlakte	120,0 m ²
Terrasoppervlak	40,0 m ²

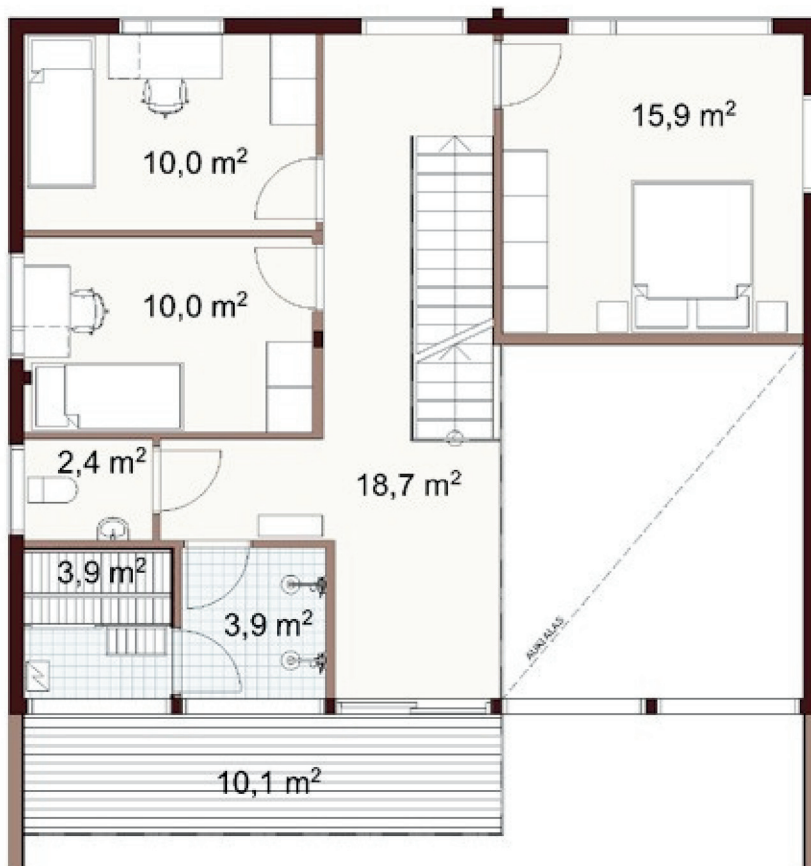
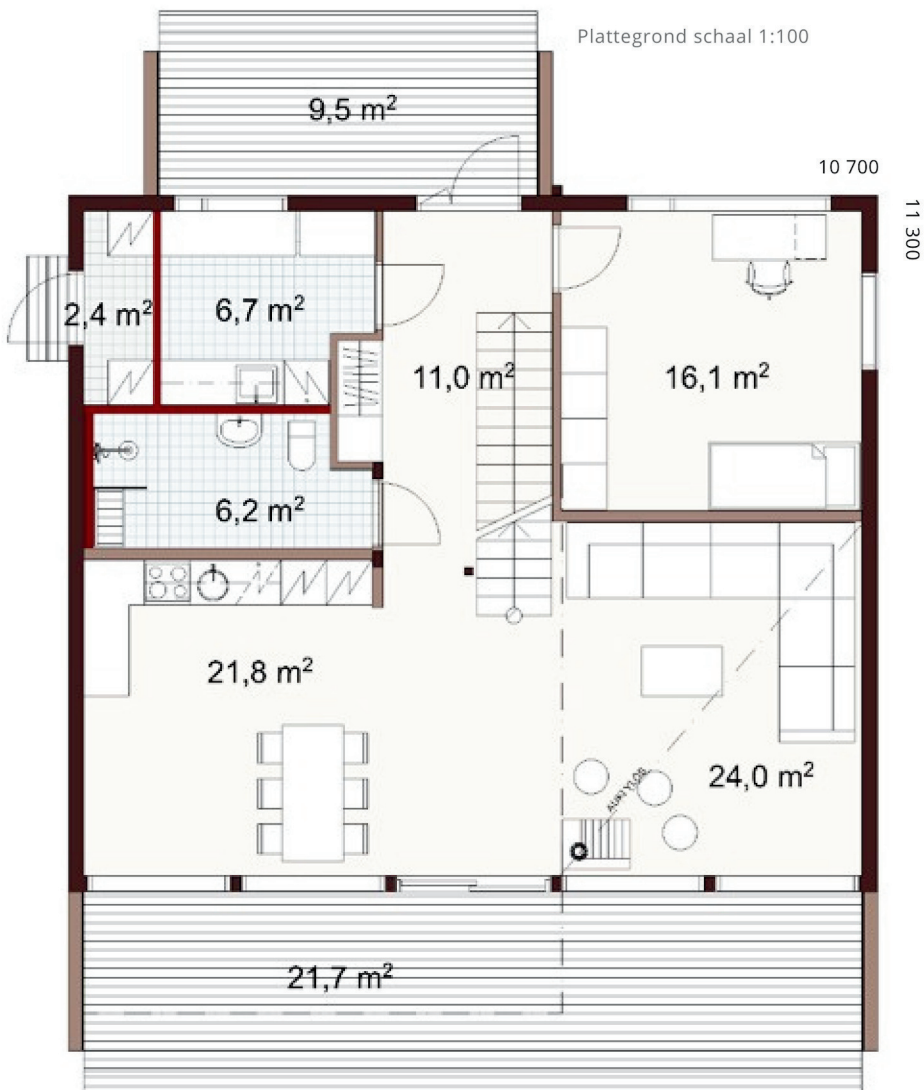
De Tuuma-collectie omvat huizen van verschillende afmetingen, waaronder modellen met één en twee verdiepingen.



15 660

De ontwerpen zijn verkrijgbaar in verschillende maten en lay-outs die kunnen worden aangepast aan uw individuele behoeften.

Plattegrond schaal 1:100



De collectie bevat mogelijkheden voor zowel gelijkvloerse bungalows als vrijstaande woningen.

Tuuma 180

1A-

Bruto oppervlakte 174,0 m²

Netto oppervlakte 158,0 m²

Terrasoppervlak 41,0 m²





SilverPine *Touko*

Touko is een indrukwekkend uitziend huis met een hoge raampartij. Vanwege de populariteit hebben wij een variant met twee verdiepingen gecreëerd voor degenen die waarde hechten aan prachtige uitzicht en een gevoel van hoge ruimtes. Het klassieke zadeldak is uit te voeren met stoere stalen felsdaken of een dakpan naar keuze.

TOUKO 120

1A-

Bruto oppervlakte 120,0 m²

Netto oppervlakte 110,0 m²

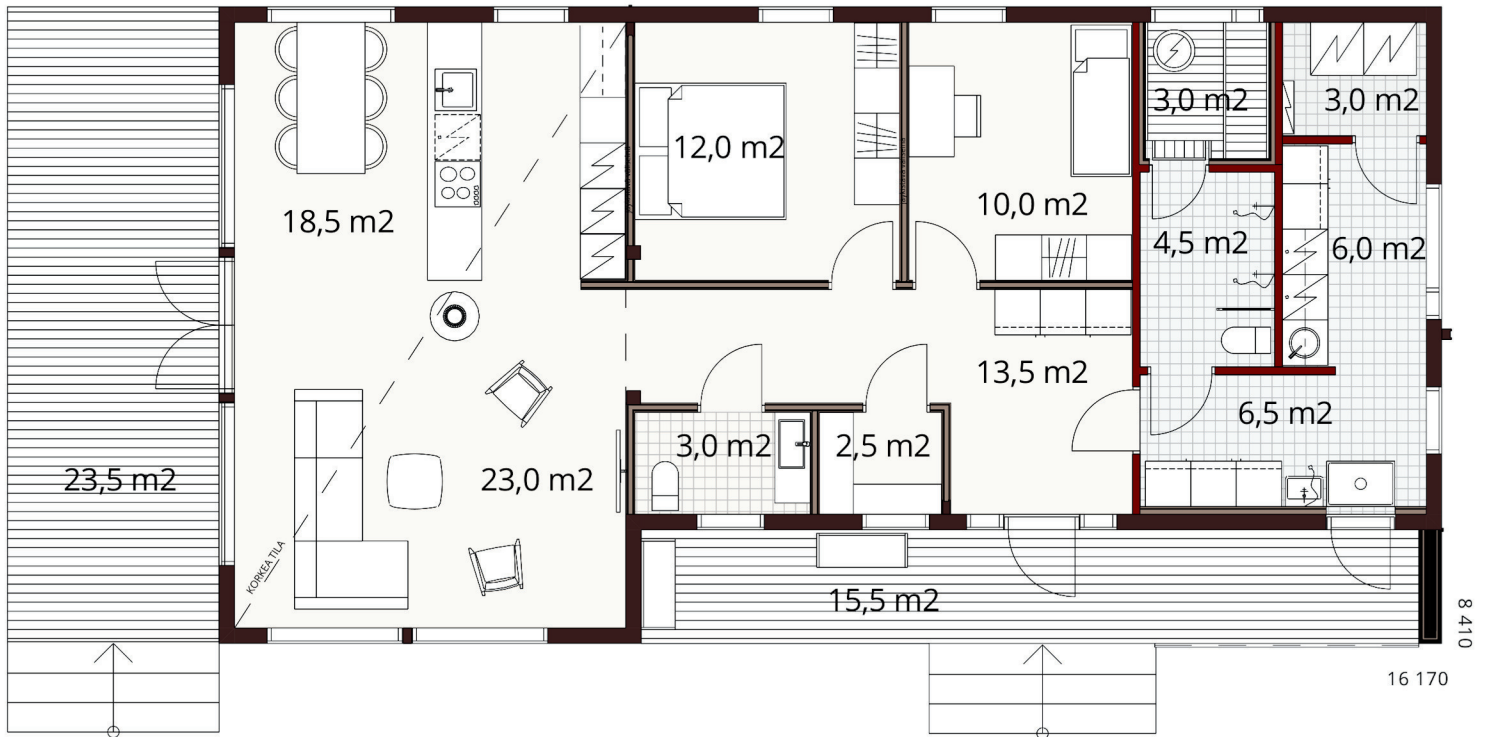
Terrasoppervlak 39,0 m²

[Vind meer
plattegrondopties op
Silverpine.nl](#)

“Veel mensen dromen van een woonkamer met een hoog plafond, en dit huis heeft precies dat. Samen met de grote ramen zorgt dit voor een sterk gevoel dicht bij de natuur te zijn.”

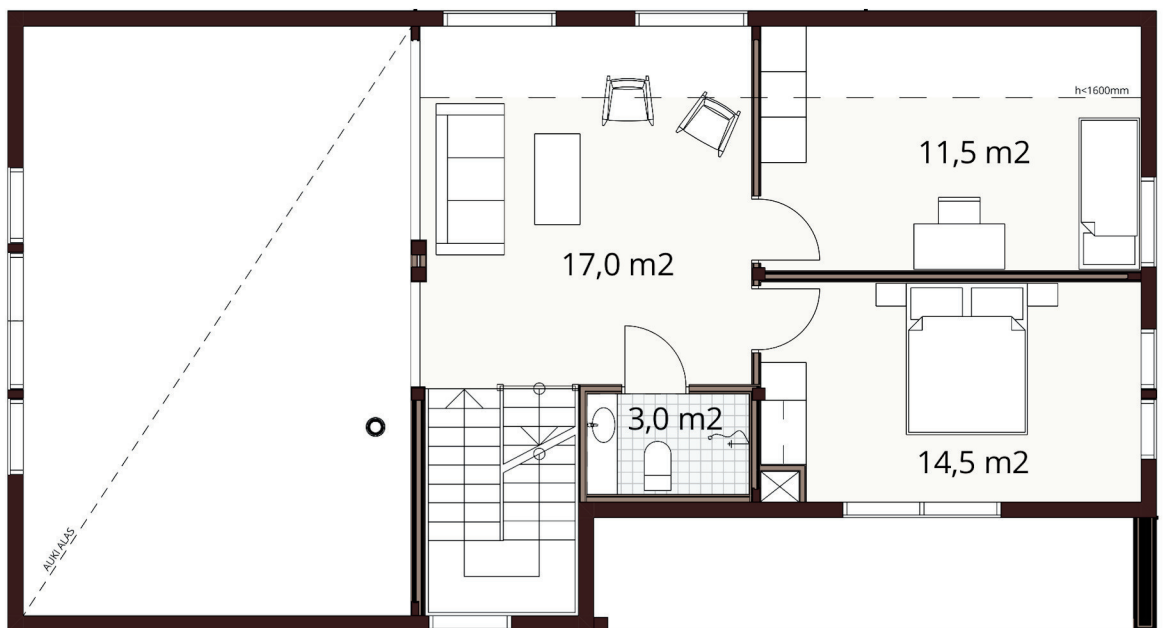
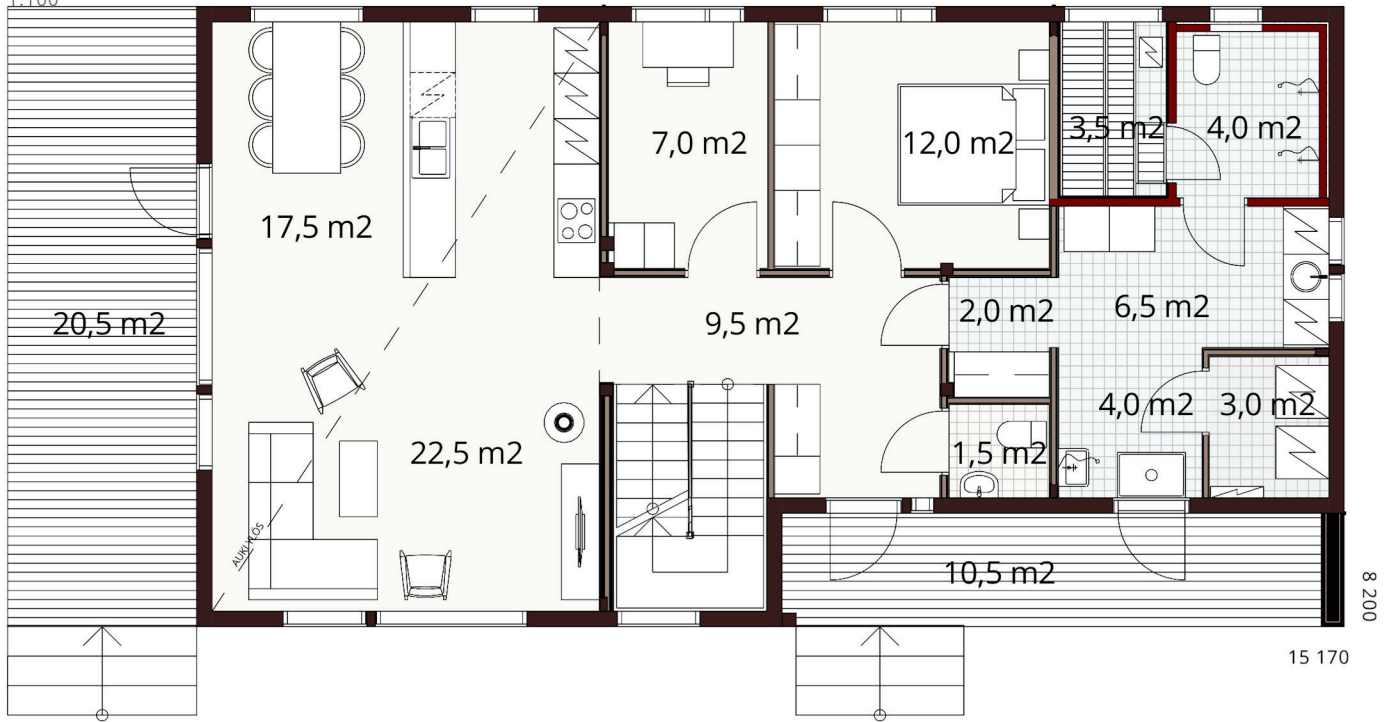


Plattegrond schaal 1:100



De ontwerpen zijn verkrijgbaar in verschillende maten en lay-outs die kunnen worden aangepast aan uw individuele behoeften.

Plattegrond schaal
1:100



*De stijl kan eenvoudig worden
aangepast met of zonder
glaslatramen.*

TOUKO 164

1A-

Bruto oppervlakte 164,0 m²

Netto oppervlakte 151,5 m²

Terrasoppervlak 31,0 m²



Touko's woonkamer met hoog plafond heeft een geweldige uitstraling. Het grote eindraam zorgt voor een fantastisch uitzicht en verlicht de kamers – zelfs de bovenverdiepingen.





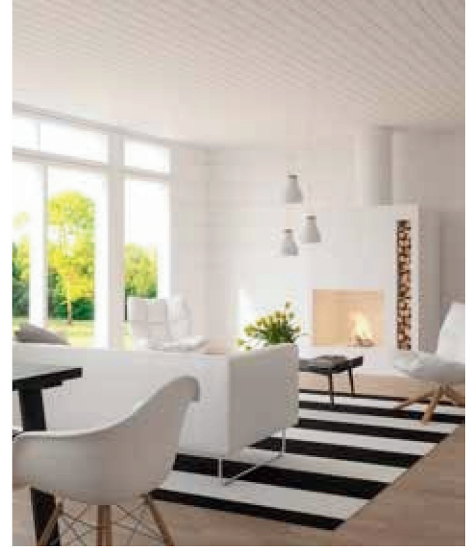
SilverPine *Louna*

Louna vertegenwoordigt architectuur in de New England-stijl en voegt zelfs aan de meest stedelijke omgevingen een vleugje 'zee' toe. De vorm van het huis is klassiek, maar de minimalistische architectonische details en grote ramen maken het modern. Het gelijkvloerse model heeft kamerhoge ramen in de woonkamer en de masterbedroom, waardoor het daglicht prachtig naar binnen valt.

LOUNA 130 TAKA 3A-

Bruto oppervlakte	131,5 m ²
Netto oppervlakte	121,5 m ²
Terrasoppervlak	21,0 m ²

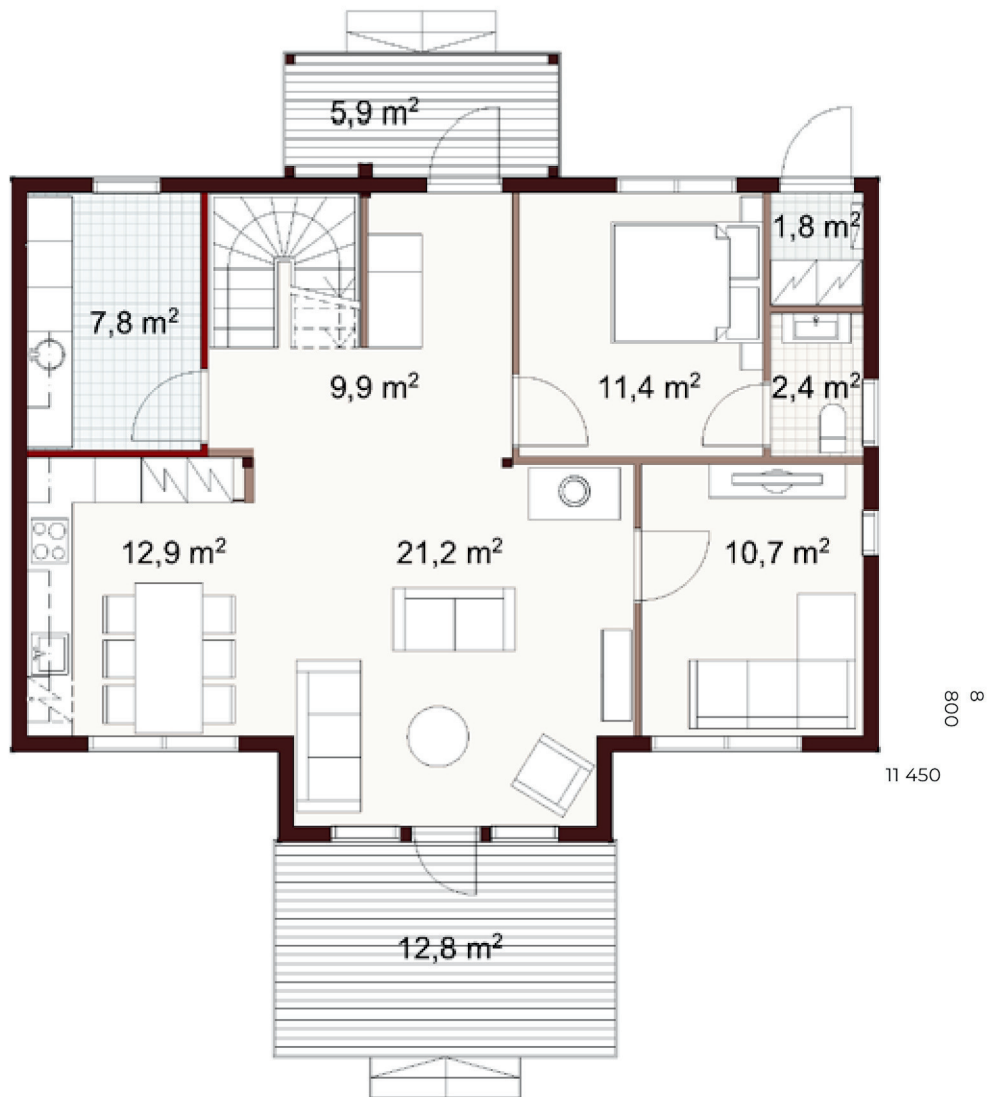
*De inloopkledingkast en de
bijkeuken maken het
dagelijks leven
gemakkelijker.*



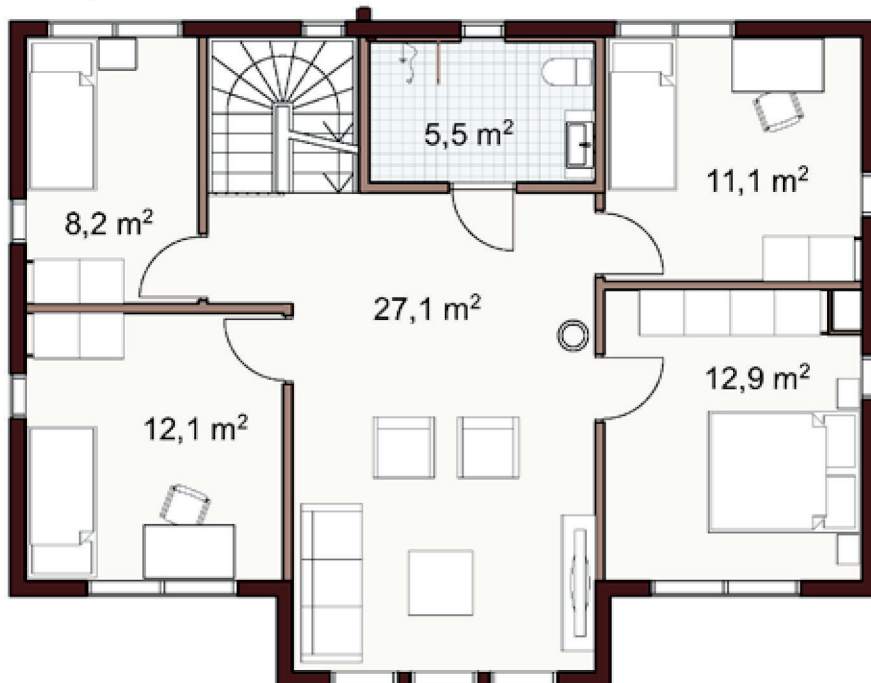
Plattegrond schaal 1:100



De ontwerpen zijn verkrijgbaar in verschillende maten en lay-outs die kunnen worden aangepast aan uw individuele behoeften.



Plattegrond schaal 1:100



De Louna-collectie omvat huizen van verschillende afmetingen, waaronder modellen van anderhalve en twee verdiepingen.

LOUNA 180

1A

-

Bruto oppervlakte 180,0 m²

Netto oppervlakte 163,5 m²

Terrasoppervlak 18,5 m²



Met de roosters, de buitenkleur en de binnendecoratie van uw keuze kunt u dit model naar eigen smaak aanpassen.





VERHAAL
VAN EEN



EEN FAMILIE

"De geur van hout voor mij net zo belangrijk geworden als de geur van de zee. Ik voel meer thuis: kalm, ontspannen en veilig."

SilverPine *Louna*

Zes maanden in je houten woning, hoe voel je je nu?





"Het is hier makkelijk aarden".

-Kaisa, de klant

"We wonen hier nu zes maanden. Wat voor gevoelens heeft de houten woning bij ons opgeroepen? Heeft het wonen hier aan onze verwachtingen voldaan? Is het wonen in een houten woning anders dan in onze vorige huizen? Heb ik duidelijke verschillen opgemerkt?"

Tijdens de eerste weken in ons nieuwe huis, bleef ik aan de lucht snuffelen en hoopte ik een plotseling besef te krijgen van hoe geweldig de luchtkwaliteit in een houten huis is. Maar dat gebeurde de eerste weken niet en ik vergat het helemaal. Toen we echter thuiskwamen van een reis, kwam het allemaal in een flits weer bij me terug. De geur van hout was bijna bedwelmend en op dat moment begreep ik dat ik net gewend was geraakt aan de frisse en zuivere binnenlucht in ons huis."



*“Wonen in een
houten villa is
goed voor ons
gezin.”*





"Wie weet woont er ooit een kleinkind van ons of zelfs hun kind in dit huis."

Honka Louna

Type gebouw Vrijstaande woning

Vloeroppervlak 204,5 m²

Woonoppervlak 186,5 m²

Kamers 3 slaapkamers + hal + woonkamer
kamer + keuken + inloopkast + 2 toiletten +
2 badkamers + sauna + bijkeuken

Stam massief FXL

204 mm, zero corner

Locatie Kotka, Finland



"Er is niets extra's of onnodigs."





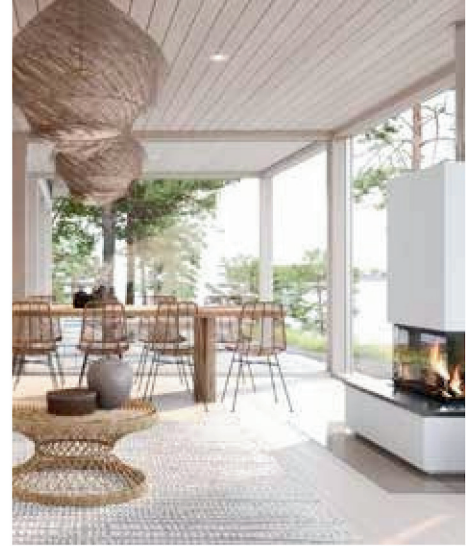
SilverPine *Lux*

Lux is vernoemd naar Scandinavisch licht; de moderne Scandinavische architectuur is gebaseerd op licht. Ramen van vloer tot plafond laten van 's ochtends tot 's avonds natuurlijk licht binnen. De grote overdekte veranda biedt beschutting tegen regen en zonneschijn. De collectie omvat I-, L- en U-vormige villa's en een bijpassend saunagebouw.

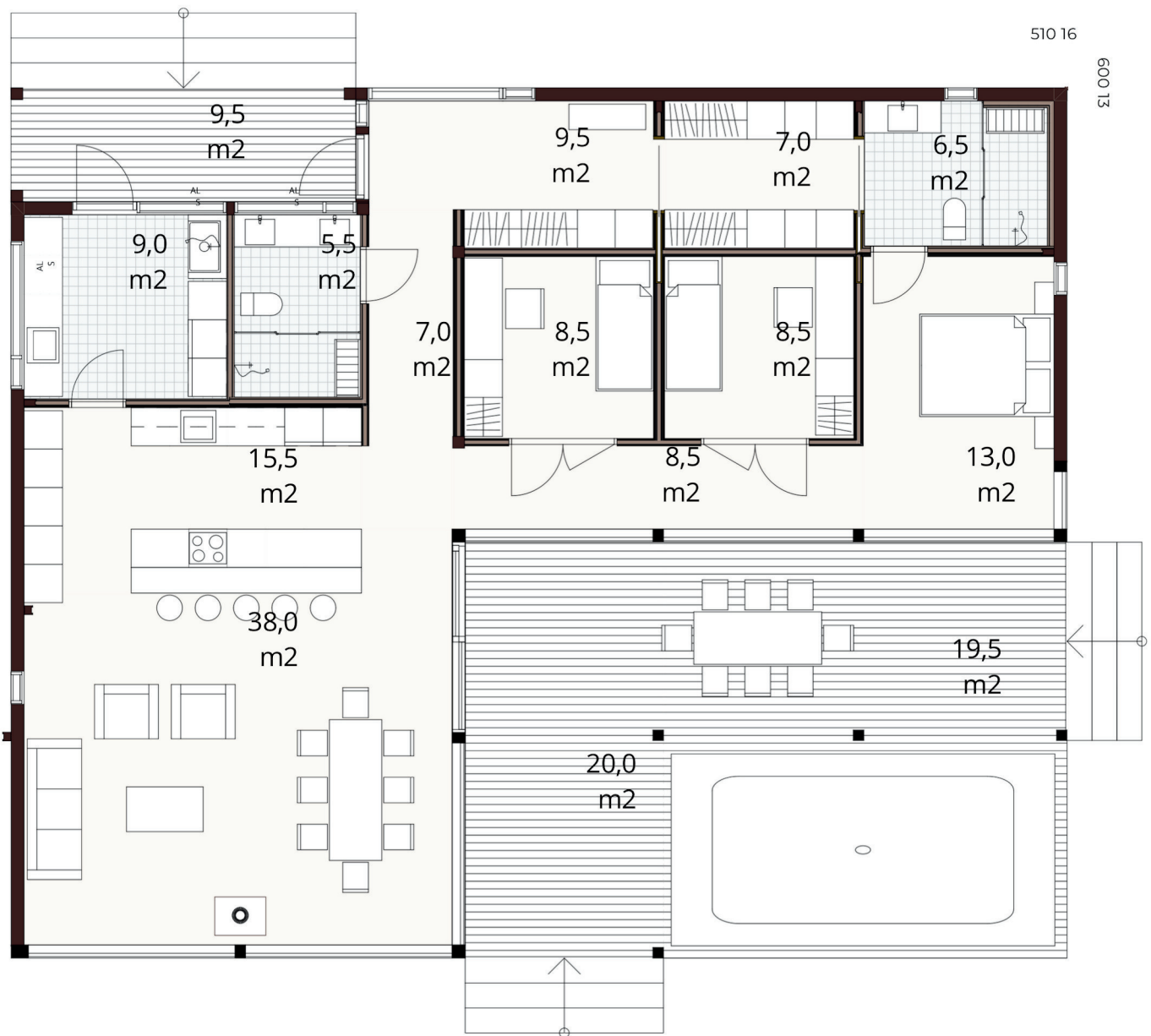
LUX 154	
1A –	
Bruto oppervlakte	
Netto oppervlakte	154,0 m ²
Terras oppervlakte	141,5 m ²
	49,0 m ²

[Vind meer](#)
[plattegrondonopties op](#)
[Silverpine.nl](#)

,Timo Äkräs, de maker van het Lux-concept heeft een stijlvolle, eenvoudig aanpasbare reeks modellen ontworpen



Plattegrond schaal
1:100



De ontwerpen zijn verkrijgbaar in verschillende maten en lay-outs die kunnen worden aangepast aan uw individuele behoeften



SilverPine *Lastu*

Lastu is een spectaculair huis dat het omringende groen van uw tuin eenvoudig laat overvloeien in de dagelijkse woonervaring. Zowel de hoofdslaapkamer als de woonkamer zijn voorzien van luxe, grote landschapsramen. Het interieur is goed gedimensioneerd en functioneel. De woonkamer biedt ruimte om samen met vrienden of familie te genieten van quality time en dankzij de ramen kunnen bewoners zelfs in de sauna of keuken van het landschap genieten.

LASTU 115

1A –

Bruto oppervlakte 114,5 m²

Netto oppervlakte 103,5 m²

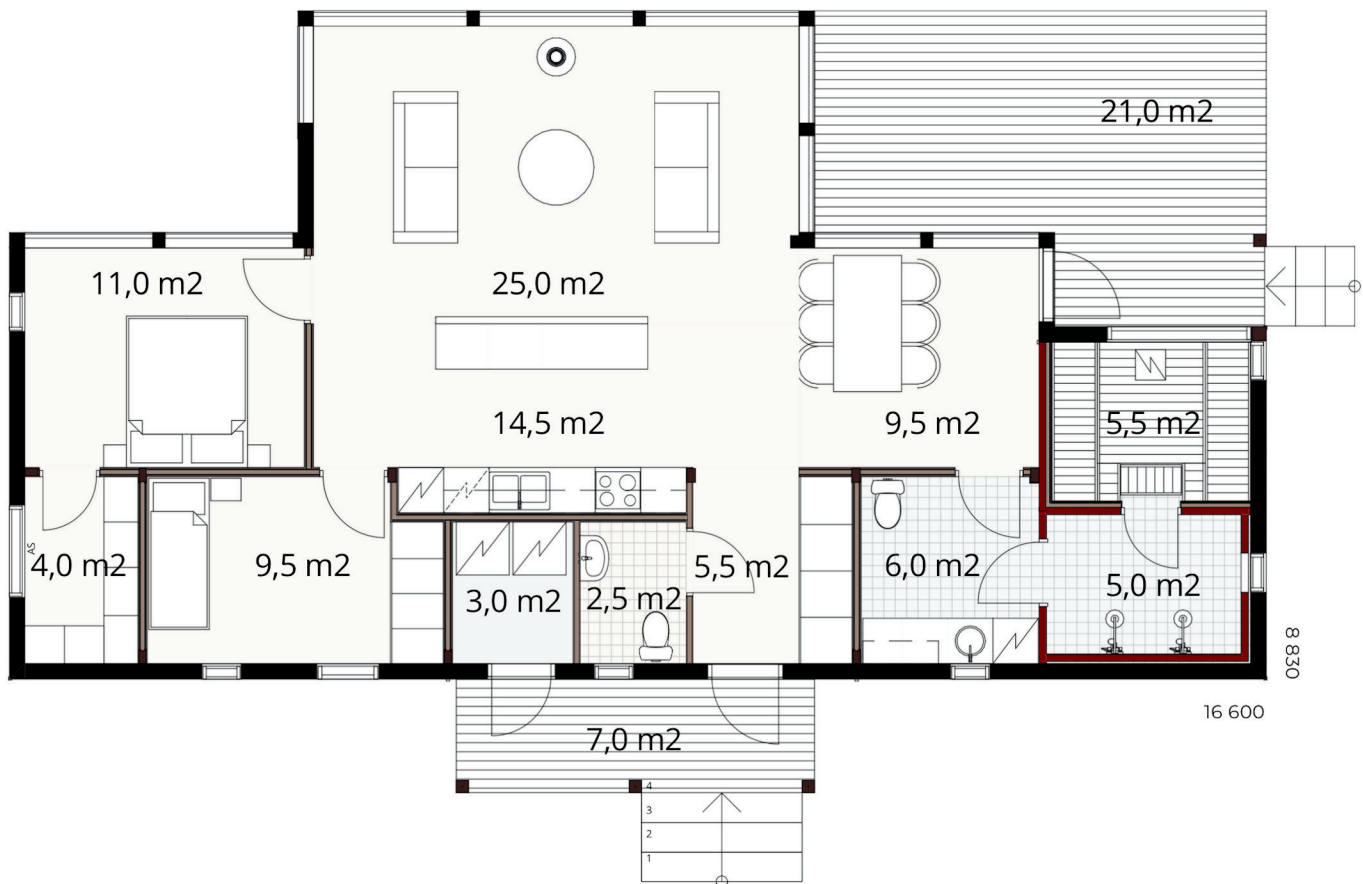
Terras oppervlakte 28,0 m²

[Vind meer
plattegrondopties op
Silverpine.nl](#)

Door het lineaire ontwerp past het huis prachtig aan water.



Plattegrond schaal 1:100



De ontwerpen zijn verkrijgbaar in verschillende maten en lay-outs die kunnen worden aangepast aan uw individuele behoeften.



SilverPine *Halla*

Het aantrekkelijke, moderne uiterlijk van de Halla is onweerstaanbaar. De buitenarchitectuur heeft de internationaal populaire schelpachtige structuur en overdekte terrassen bieden beschutting. Onder het schuine dak nestelen zich gezellige lounges. De woonkamer van Halla biedt een prachtig uitzicht.

HALLA 164

1A-

Bruto oppervlakte 164,0 m²

Netto oppervlakte 150,0 m²

Terrasoppervlak 89,5 m²

[Vind meer](#)
[plattegrondopties op](#)
[silverpine.nl](#)

De brede en relatief lage Halla zal prachtig op ruime kavels.



Plattegrond schaal 1:100

16 950



De ontwerpen zijn verkrijgbaar in verschillende maten en layouts die kunnen worden aangepast aan uw individuele behoeften.



SilverPine *Tuuli*

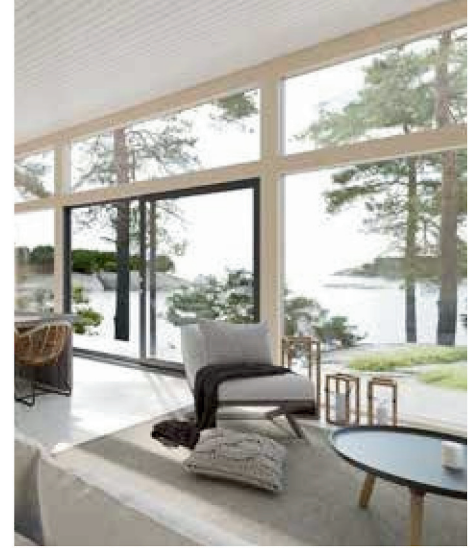
Met zijn woonkamer en de open keuken biedt Tuuli een spectaculair uitzicht. De slaapgedeeltes bevinden zich in hun eigen, rustige vleugels; en een overdekt terras leidt vanuit de woonkamer naar een stijlvolle sauna. Ideaal als tuinkantoor, bed & breakfast of generatiewoning.

TUULI 100	
1A –	
Bruto oppervlakte	99,5 m ²
Netto oppervlakte	92,0 m ²
Terras oppervlakte	53,0 m ²

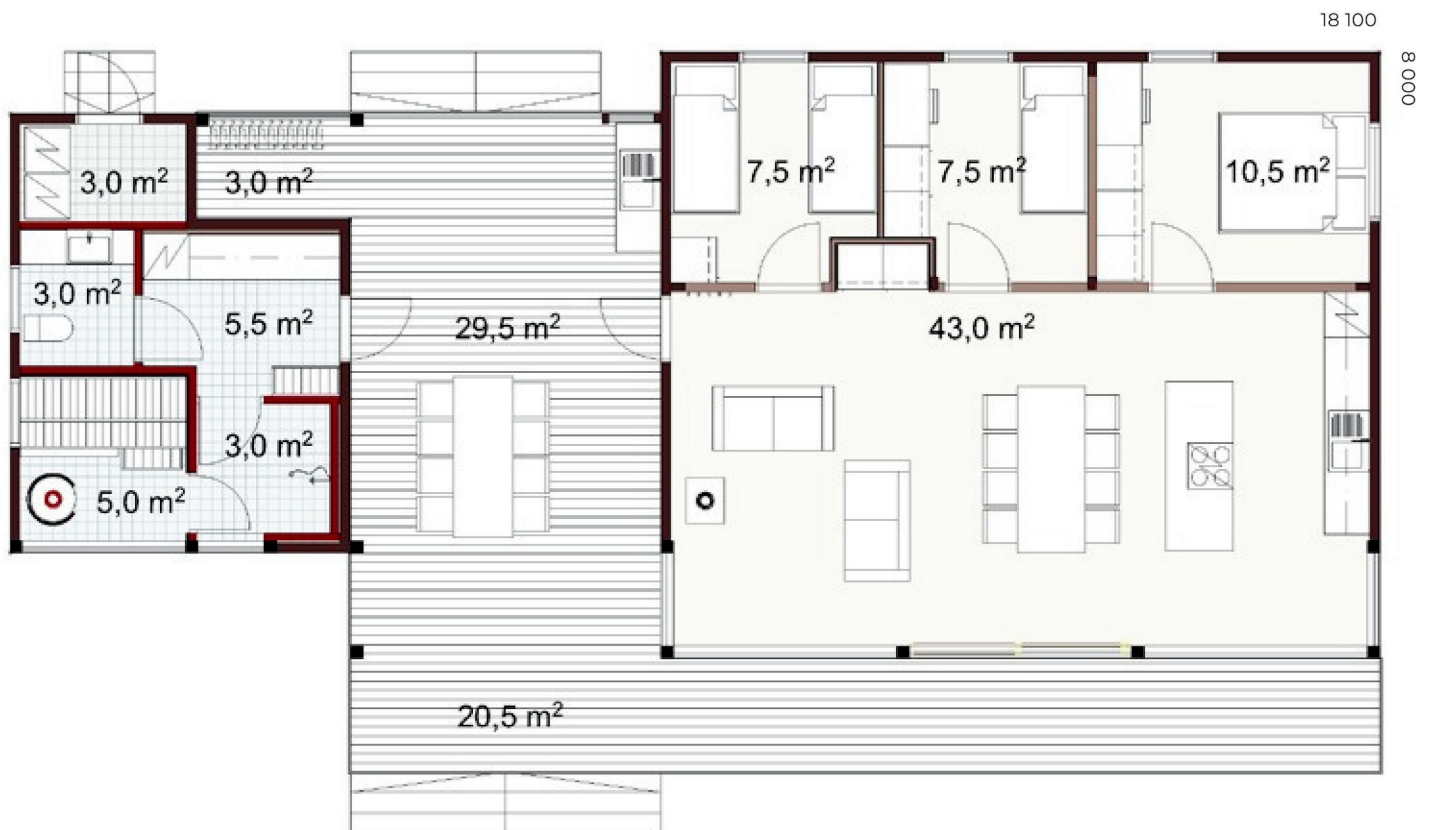
[Vind meer
plattegrondonopties op
Silverpine.nl](#)

“Tuuli-villa. is mijn favoriet”

Niels Eering - Co-founder.



Plattegrond schaal 1:100



De ontwerpen zijn verkrijgbaar in verschillende maten en layouts die kunnen worden aangepast aan uw individuele behoeften.



SilverPine *Vista*

De stijlvolle Vista met zijn hoge plafonds laat veel natuurlijk licht binnen.

De plattegrond van Vista 1 lijkt op die van een bungalow, maar dan met een zadeldak.

De Vista 2 is gebaseerd op verdelen van de ruimtes in is twee verdiepingen op basis van hun beoogde gebruik; beneden heb je de woonruimte, ruime foyer en bijkeuken. Boven vind je de slaapkamers en badkamer.

BEKIJK 120

1A –

Bruto oppervlakte 120,0 m²

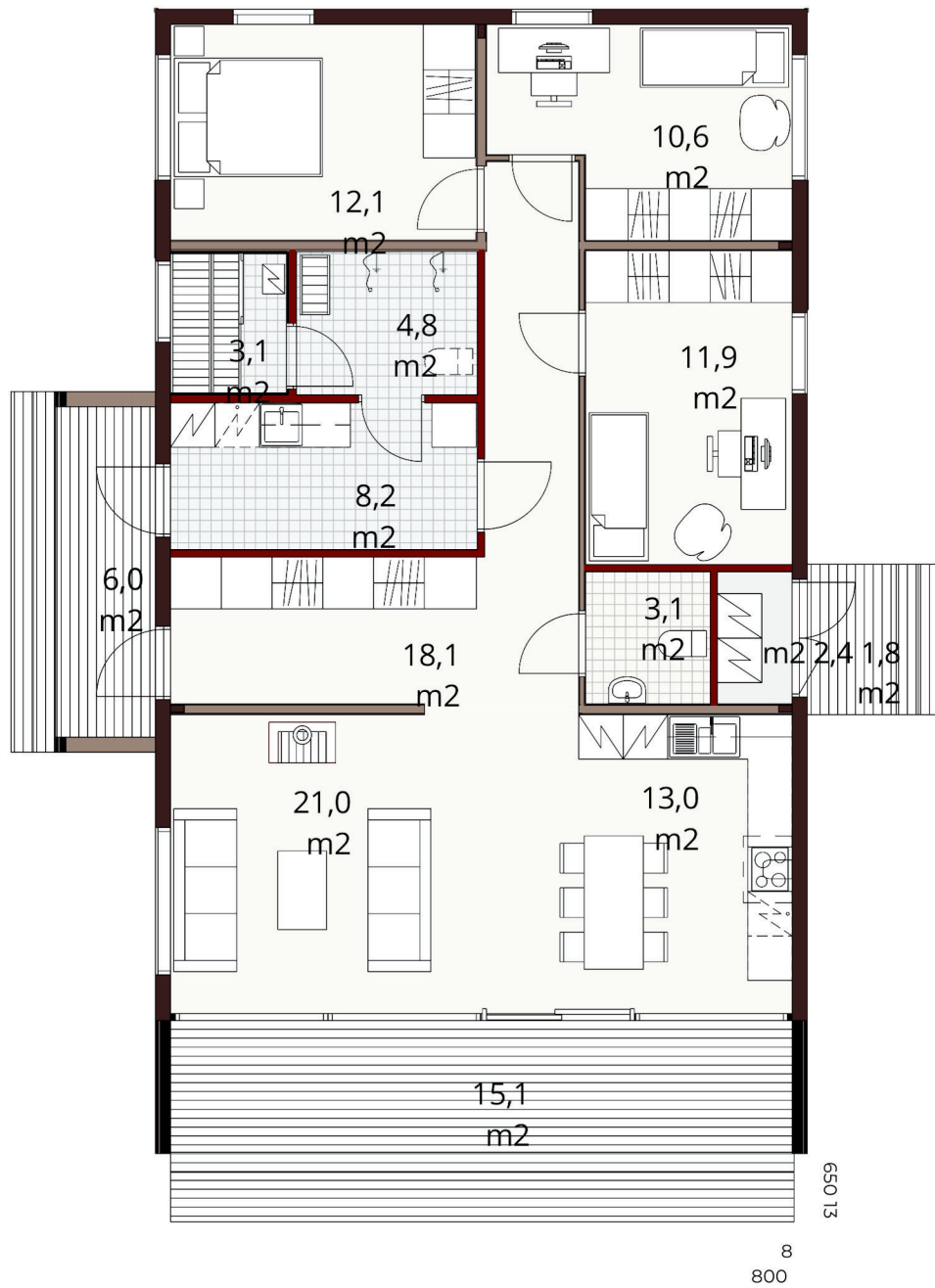
Netto oppervlakte 112,0 m²

Terras oppervlakte 23,5 m²

[Vind meer plattegrandopties op Silverpine.nl](#)

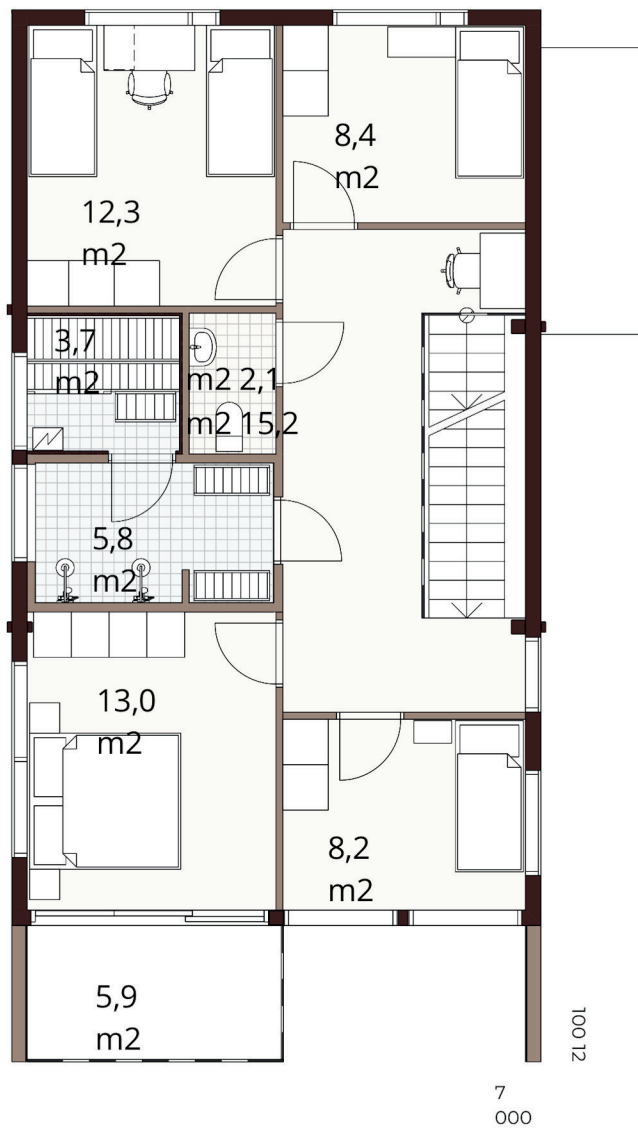
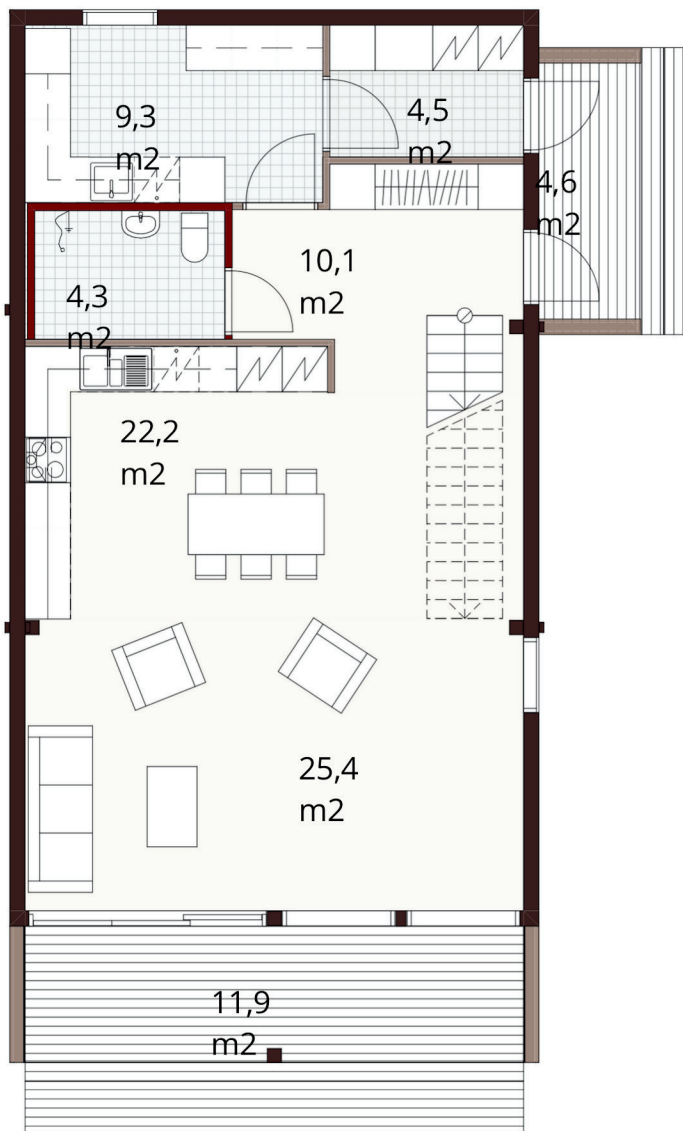


Plattegrond schaal
1:100



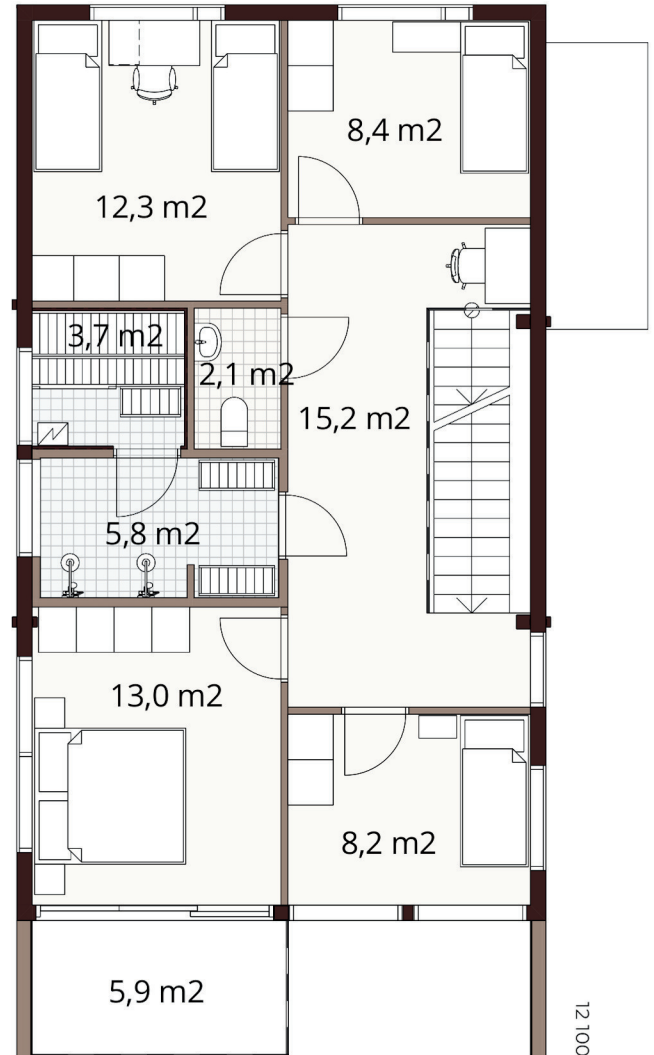
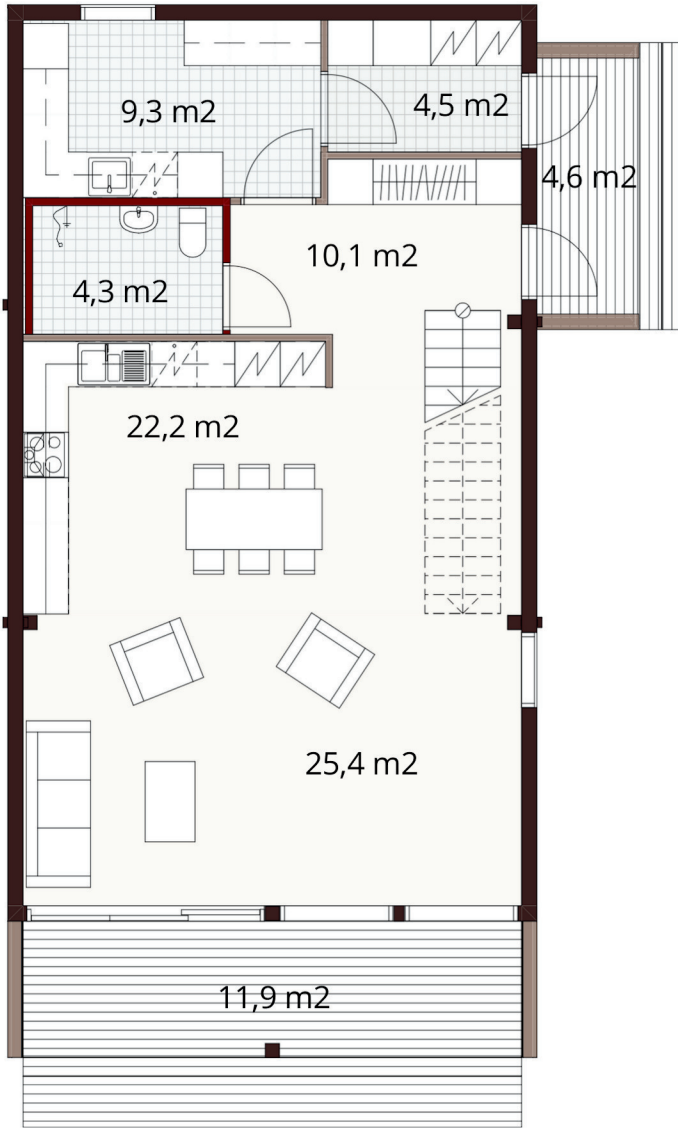
De ontwerpen zijn verkrijgbaar in verschillende maten en lay-outs die kunnen worden aangepast aan uw individuele behoeften

Plattegrond schaal 1:100



*Vista is een moderne
schuurwoningvariant.*

Plategrond schaal 1:100



12 100
7 000

BEKIJK 165	
1A -	
Bruto oppervlakte	164.0 m ²
Netto oppervlakte	148.5 m ²
Terras oppervlakte I	22.0 m ²

EEN
VERHAAL
VAN



A photograph of a woman and a young girl in a kitchen. The woman, with long blonde hair, is wearing a black long-sleeved top and light-colored pants, standing with her back to the camera. The girl, with blonde hair and glasses, is wearing a light-colored sweater and dark pants, standing in profile. They are in a kitchen with a wall of horizontal wood planks. A white cabinet is on the right, and a dark shelf with jars is on the left. The text 'EEN FAMILIE' is overlaid in the center.

EEN

FAMILIE

SilverPine

Moderne schuurwoning
voor een actief gezin.





Hanna en Johanna in hun Vista





Lintukoto SilverPine

SilverPine Lintukoto heeft een leuk, modern en vrolijk ontwerp. De open ruimte met hoge plafonds brengen rust en comfort. De grote ramen bieden een prachtig lichtval. De collectie omvat huizen van 80 m², 62 m² en 40 m². Ideaal als vakantiehuis of als bed & breakfast unit.

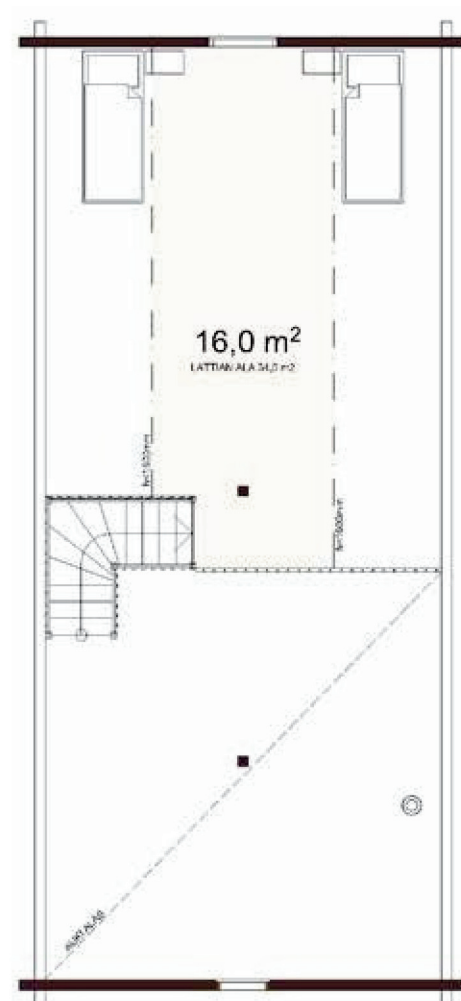
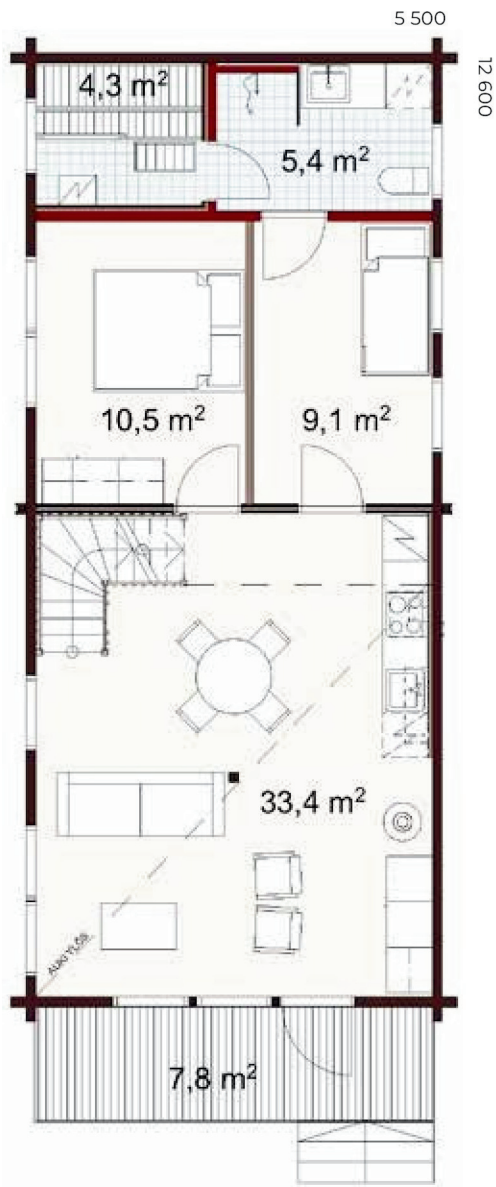
LINTUKOTO 86 1A-	
Bruto oppervlakte	86,0 m ²
Netto oppervlakte	80,5 m ²
Terrasoppervlak	8,0 m ²

[Vind meer
plattegrondopties op
Silverpine.nl](#)

Het Finse woord 'Lintukoto' verwijst naar een vogelhuisje.



Plattegrond schaal 1:100



De ontwerpen zijn verkrijgbaar in verschillende maten en lay-outs die kunnen worden aangepast aan uw individuele behoeften.



EEN
VERHAAL
VAN



EEN

FAMILIE



Hannu en Sally bouwden hun huis in de badplaats Minehead, Engeland.

GEBOUWD DOOR HANNU EN SALLY in de badplaats Minehead, Engeland.

Het huis is in veel opzichten uitzonderlijk.

Ten eerste lijkt het modern in vergelijking met andere huizen. Ten tweede is het gemaakt van CLT hout. Het huis van het echtpaar is het eerste massieve houten huis in de omgeving en beschikt over de Honka Fusion Zero Corner-technologie.

Door Fusion-technologie in het huis te gebruiken, zijn alle ecologische kenmerken gebleven, terwijl het exterieur qua ontwerp en uiterlijk naar persoonlijke smaak werd vormgegeven door verschillende materialen te gebruiken. In dit geval met houten panelen.

“Het grote voordeel van de houtstapelbouw methode is dat de bovenbouw van het huis snel kan worden opgetrokken.”
Vochtigheid is een groot probleem in Engelse huizen.

Hannu weet dat de houten huizen van SilverPine by Honka hiervoor de oplossing zijn. Hij is verrast over het comfortabele leven in een massief houten huis. De voordelen zijn ook de aanzienlijk lagere verwarmingskosten.



“Hier merk je meteen dat je beter slaapt. En de muren zijn zo stevig dat je geluiden van buitenaf niet kunt horen.”

Het is meer dan een huis. Het is een gezond huis.

Een warme, uitnodigende en gezonde plek om te wonen. Het is een ecologisch huis dat letterlijk goed zorgt voor de mensen die binnen de muren wonen.



Hout is geliefd bij mensen. Met behulp van de modernste productietechnologie verwerkt onze fabriek het hout tot het best mogelijke bouw materiaal. Ondanks de hoge mate van

bewerking is het dichte en gezonde CLT hout in de wanden nog steeds dezelfde dennenboom die sneeuw, regen en zon heeft doorstaan in een Scandinavisch bos.

Natuurlijke materialen

Het belangrijkste materiaal van onze huizen is duurzaam, gecertificeerd en hernieuwbaar grenenhout van Finse zagerijen.

Het gevoel dat je krijgt als je door de deuren naar binnen loopt is uniek; warm, gezellig en gastvrij. Natuurlijk.

Hoge binnenluchtkwaliteit

Volgens een uitgebreid Europees onderzoek geldt dat hoe massiever hout er in een huis zit, hoe gezonder de luchtkwaliteit wordt. Massief hout heeft het unieke vermogen om vocht te absorberen en weer aan de lucht af te geven als de kamer droogt.

Dit helpt bij het vasthouden de luchtvochtigheid binnenshuis op een optimaal niveau, waar de lucht gemakkelijk kan worden ingeademd en de groei van schimmels en bacteriën wordt geminimaliseerd. Houten gebouwen bevorderen op natuurlijke wijze een goede gezondheid, dankzij hun superieure luchtkwaliteit.

Ontstressen door leven

Het is wetenschappelijk bewezen dat massief hout structureel de hartslag verlaagt en stress verminderd, alsof je wandelt in het bos. Massief hout heeft ook uitstekende

akoestische eigenschappen, absorbeert geluiden en creëert een rustgevende en gezellige sfeer.

Wist u dat massief hout een verrassend brandveilig materiaal is, dat nog beter vuur kan verdragen dan betonnen of stalen pilaren? Hout bevat ongeveer 15% water. Daarom moet al het water verdampen voordat hout vlam kan vatten.

Bij brand zal een massief houten huis verkolen, maar het zal niet op dezelfde manier instorten als huizen met een lichte of stalen structuur.



Moderne houttechnologie biedt uitstekende mogelijkheden voor het creëren van architectuur in elke stijl. De minimalistische ontwerpen kunnen zowel in stedelijke als natuurlijke omgevingen worden gebruikt. Naast visuele voordelen bieden houten gebouwen een ongeëvenaarde natuurlijke sfeer van welzijn – wat de kern vormt van Scandinavische kwaliteit.



Uw houten droomhuis gaat eeuwen mee.

De levensduur van massieve houten huizen is erg lang. Een houten gebouw kan honderden jaren meegaan als het op de juiste manier is ontworpen en gebouwd om het te beschermen tegen vocht en extreme weersomstandigheden. SilverPine by Honka beschikt over ongeëvenaarde expertise, gebaseerd op jarenlang onderzoek en testen, en heeft meer dan 90.000 houten geleverd wereldwijd.

Omdat arctisch grenen langzaam groeit, is het hout uitzonderlijk hard, vooral het kernhout. Dit hout is bestand tegen veranderingen in de luchtvochtigheid zonder te barsten, waardoor het het best mogelijke bouw materiaal voor houten huizen is. Al het hout dat wordt gebruikt, moet voldoen aan onze strenge kwaliteitscontrole-normen. Alleen het allerbeste hout afkomstig uit weelderige, gezonde, goed verzorgde bossen is voldoende.

De kwaliteit is gebaseerd op generaties aan knowhow, voortdurende ontwikkeling en onafhankelijke tests. De resultaten zijn onweerlegbaar goed. Met trots kunnen wij zeggen dat wij enkele van de meest luchtdichte, waterdichte, brand- en aardbevingsbestendige huizen op de internationale markt maken.

Hoe beter de luchtdichtheid van de woning, hoe energiezuiniger hij is. Ons met precisie bewerkte hout heeft ingebouwde afdichtingen die zorgen voor zeer nauwsluitende verbindingen en dus luchtdichte wanden. Door de verbeterde luchtdichtheid kunt u rekenen op een lagere energierekening.

Waterdichtheid speelt ook een belangrijke rol. Onze huizen worden in de fabriek geïsoleerd met dubbele afdichtingstape. Hierdoor blijven ze goed geïsoleerd, wordt de kans op afdichtingsfouten ter plaatse verkleind en wordt de bouw versneld. Ook wordt rekening gehouden met diverse specifieke eisen in Nederland, bijvoorbeeld op het gebied van warmte-isolatie.

SilverPine by Honka is de eerste houten huizen fabriek ter wereld die het recht heeft verkregen om het CE-keurmerk te gebruiken in overeenstemming met ETA (European Technical Approval). De CE-markering geeft aan dat ons product voldoet aan de eisen van de EU-bouwproductenrichtlijn. De CE-markering betekent dat de bouwpakketten vrijelijk naar 31 Europese landen kunnen worden vervoerd. Onze fabriek beschikt tevens over het ISO 9001 kwaliteitscertificaat.



“Wij vinden het belangrijk om onze kleine kinderen een zo veilig en gezond mogelijke omgeving te bieden terwijl ze opgroeien.”

LINDA

#silverpine

***STRONG* ROOTS**

Bouwservice

De SilverPine bouwservice omvat een landelijk netwerk van geautoriseerde aannemers, die u helpen bij elke stap van het bouwproces - van het opzetten van het frame tot aan het leggen van de laatste hand aan de buitenkant van uw huis.



Snelle productie - snelle constructie.

Met onze nauwkeurig CLT logframe, gedetailleerde instructies en getrainde aannemers kan een SilverPine huis van gemiddelde grootte in slechts een paar weken weersbestendig zijn. Dit betekent dat de latere bouwfasen binnenshuis plaatsvinden.

Onze huizen kunnen in elk jaargetijde worden gebouwd. Het totale productie en bouwproces van een SilverPine huis is veel korter vergeleken met andere bouwoplossingen.

De belangrijkste stappen bij het bouwen;

1. Fundering

SilverPine biedt tekeningen en richtlijnen voor het bouwen van de fundering in overeenstemming met de bouwvoorschriften.

2. Dragende constructie

De houten frame van een SilverPine huis fungeert tevens een solide draagconstructie. Het frame wordt opgebouwd door de CLT balk na de andere op uw locatie op te stapelen.

3. Dakspanten en dakbedekking

Wanneer het frame van het huis op zijn plaats staat, worden de houten dakspanten opgetild en aan de bovenkant van het huisframe bevestigd. Het dak wordt afgewerkt met de gekozen dakbedekking (bijvoorbeeld dakpan, staal of riet) en regengoten.

4. Ramen en deuren

Het monteren van de ramen en deuren maakt het geheel compleet. Als onze ramen en deuren zijn voorzien van triple glas.

5. Schilderwerk en andere exterieurdetails

De houten wanden worden gebeitst en beschermd met een houtverduurzamingsmiddel. In deze fase worden ook andere buitenvoorzieningen zoals trappen en terrassen gemonteerd.

6. Indeling en accessoires

In deze fase worden scheidingswanden, trappen en andere binneninrichtingen gemonteerd. De ruimtes worden ingedeeld. Alle benodigde installaties worden geplaatst, waarna de afwerking van de vloer-, wand- en plafondoppervlakken plaatsvindt.

7. Kwaliteitscontrole

Wanneer alle installatiewerkzaamheden zijn afgerond, worden de woningconstructies gecontroleerd op naleving van de plaatselijke bouwvoorschriften.

Een voordeel van een SilverPine huis dat je hem het hele jaar door kunt bouwen, zelfs midden in de winter. Neem nu contact op met SilverPine 020 - 2778550 zodat we kunnen beginnen met het plannen van uw droomwoning.



SilverPine huizen zijn gebouwd van hernieuwbaar, gecertificeerd dennenhout. Het hout is uitzonderlijk naaldhout. Onze houtsoorten zijn geselecteerd uit massief kernhout dat een uitzonderlijk draagvermogen heeft. De perfecte keuze voor massieve houtconstructies.



SilverPine fusionlogs zijn geschikt voor verschillende ontwerpen, zowel traditioneel en eigentijds. Het niet krimpende Honka Fusion™-hout is de beste keuze voor alle ontwerpen.



WOOD

living

Wij zijn hier om u te helpen

SilverPine is een Nederlands bedrijf.
Wij helpen u graag uw bouwdroom
te verwezenlijken.



Dromen Plannen Bouwen

f <https://www.facebook.com>
@ <https://www.instagram.com>
p <https://nl.pinterest.com>



SILVER PINE



Telefoonnummer 020-2278550
E-mailadres: contact@silverpine.nl